

Swipez pour lire →

**COLLECTIF 20  
MARSEILLE 24**



**ATELIER DECOUVERTE PALAIS LONCHAMP  
ETAT DES LIEUX DECHETS CT1**

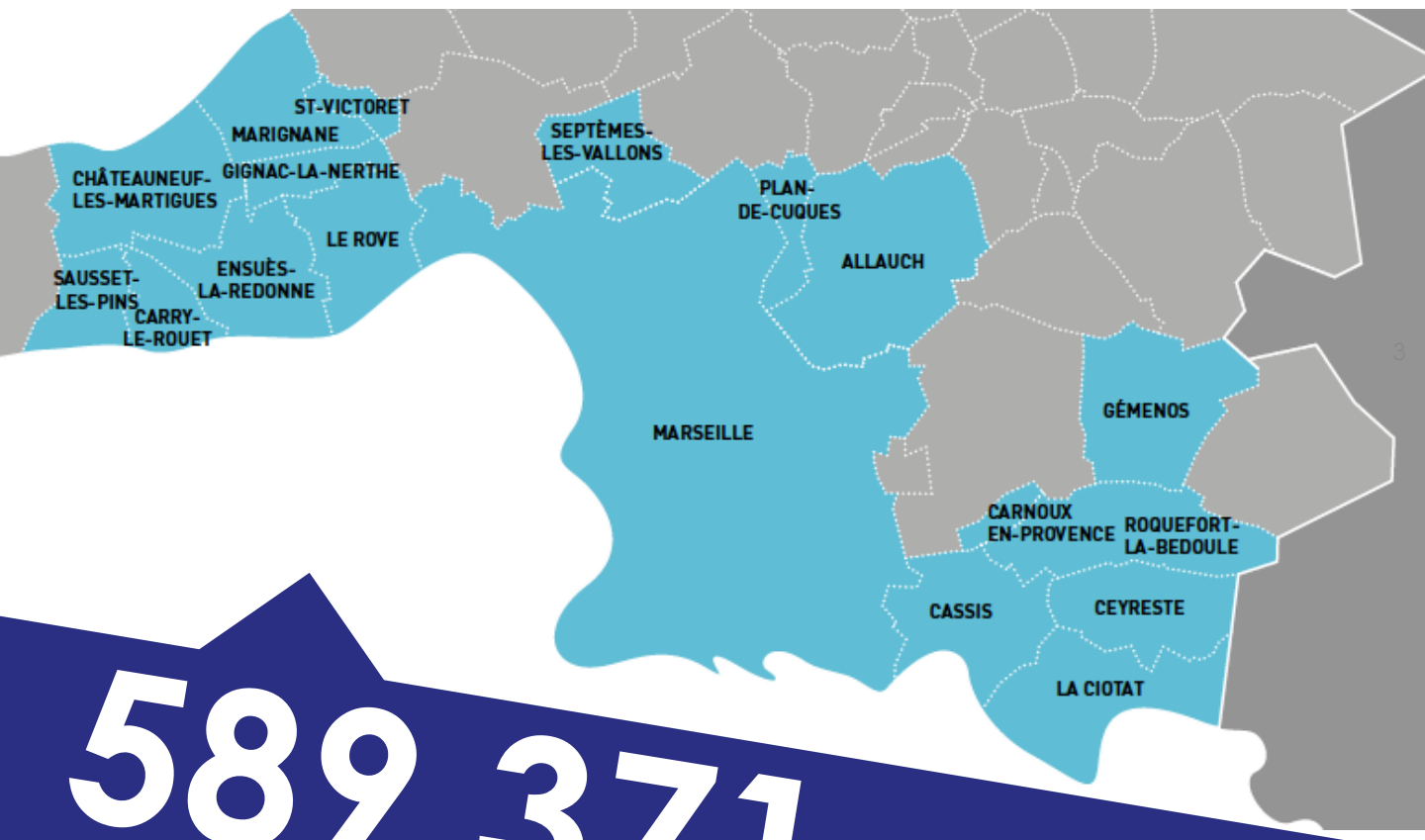


**Territoire Marseille Provence CT1 :  
COMPRENDRE NOS POUBELLES**

## UN TERRITOIRE DENSE :

1 060 090 D'HABITANTS SUR 18 COMMUNES

56 % DE LA POPULATION DE LA MÉTROPOLE  
AIX-MARSEILLE-PROVENCE



**589 371** tonnes  
de déchets collectés en 2019

Ça vient d'où ?



6 %

de déchets recyclables  
collectés en porte à porte  
= « **poubelles jaunes** » et  
en apport volontaire

vs

69 %

collectés sous forme  
d'Ordures Ménagères  
Résiduelles =

**les « poubelles grises »**

**408 145 tonnes**





# 400 000 tonnes de « poubelles grises » : De quoi faire déborder l'enceinte du **stade Vélodrome**



Ça va où ?



**365 000 tonnes**

sont incinérées chaque année au Centre de Traitement Everé de  
Fos-sur-Mer. 2 trains de déchets y arrivent chaque jour.  
→ <https://www.evere.fr>

Ça va où ?



# 31 220 tonnes

vont vers 3 Centres de transfert : La Penne-sur-Huveaune  
et Les Arnavaux  
+ 1 centre de tri de Jas de Rhodes aux Pennes-Mirabeau



Ça va où ?



**35 196 tonnes**

sont enfouies chaque année – soit 6,2 % de l'ensemble des Déchets  
Ménagers et Assimilés du territoire



Combien ça coûte ?

**260 700 000 €**

Dont 89% en fonctionnement :

42 % de prestations de services

28 % de dépenses de personnels

**30 % Autres**

En Investissements

11 % d'investissements dont 40 % pour EveRé

**Financé à\* :**

89 % par la taxe d'enlèvement

4% par la redevance spéciale

2 % par subventions et soutiens

1 % par la vente de matériaux

**4 % autres**

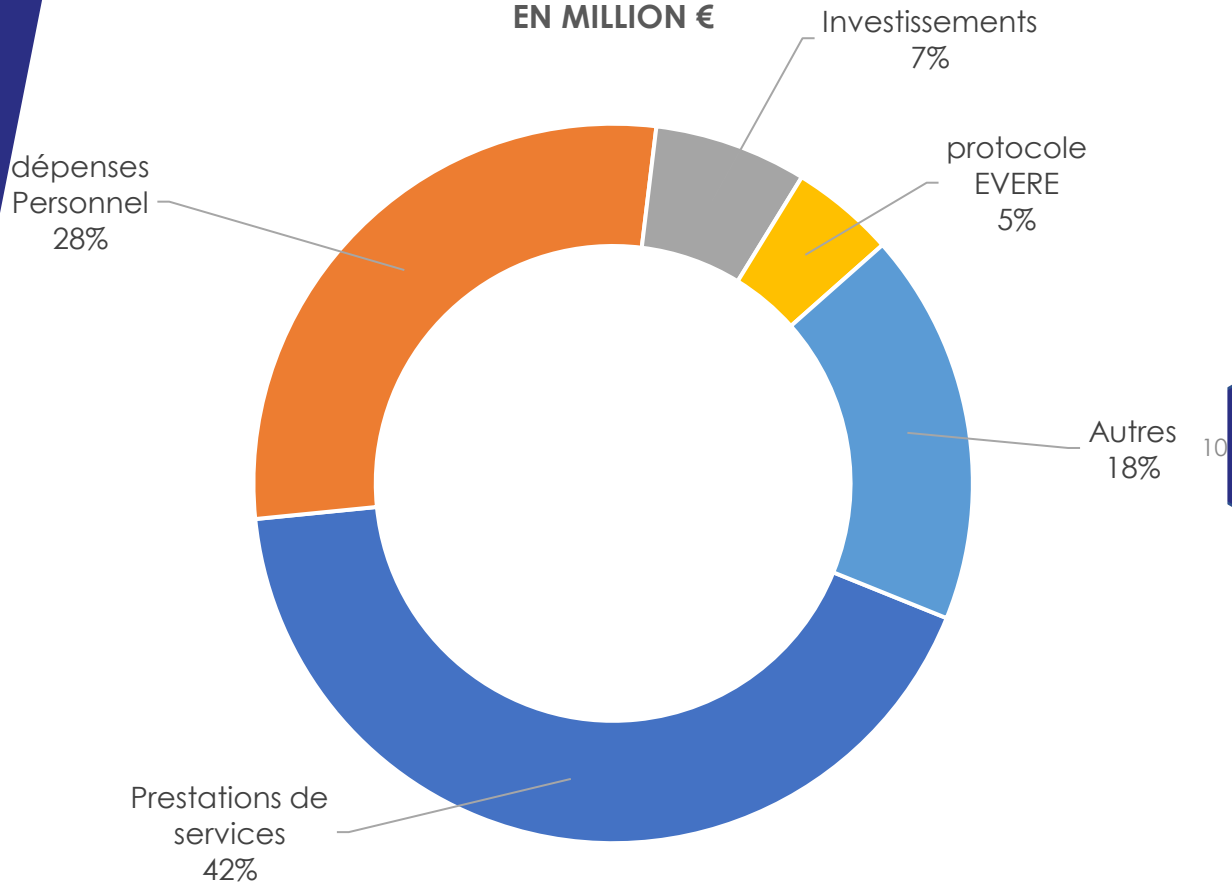
\*sur une recette totale de 230 millions d'€

2019 QUID DU DELTA DE **30,7M€**

Combien ça coûte à la tonne ?

# REPARTITION DES CHARGES

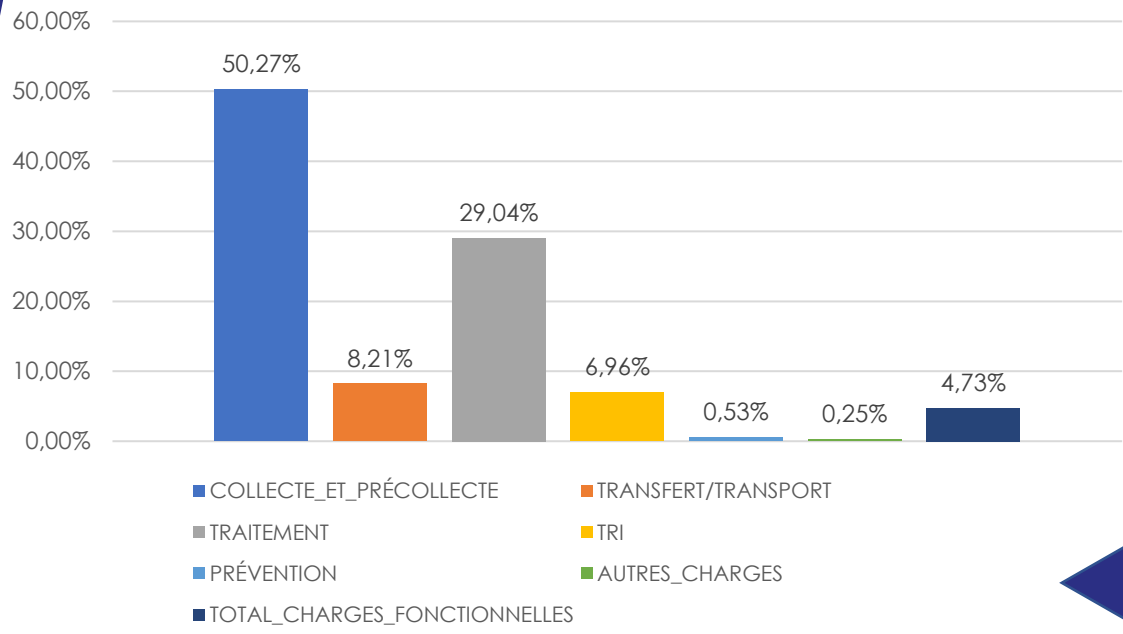
REPARTITION DES DEPENSES  
EN MILLION €



NOTE

Combien ça coûte à la tonne ?

# REPARTITION DES CHARGES

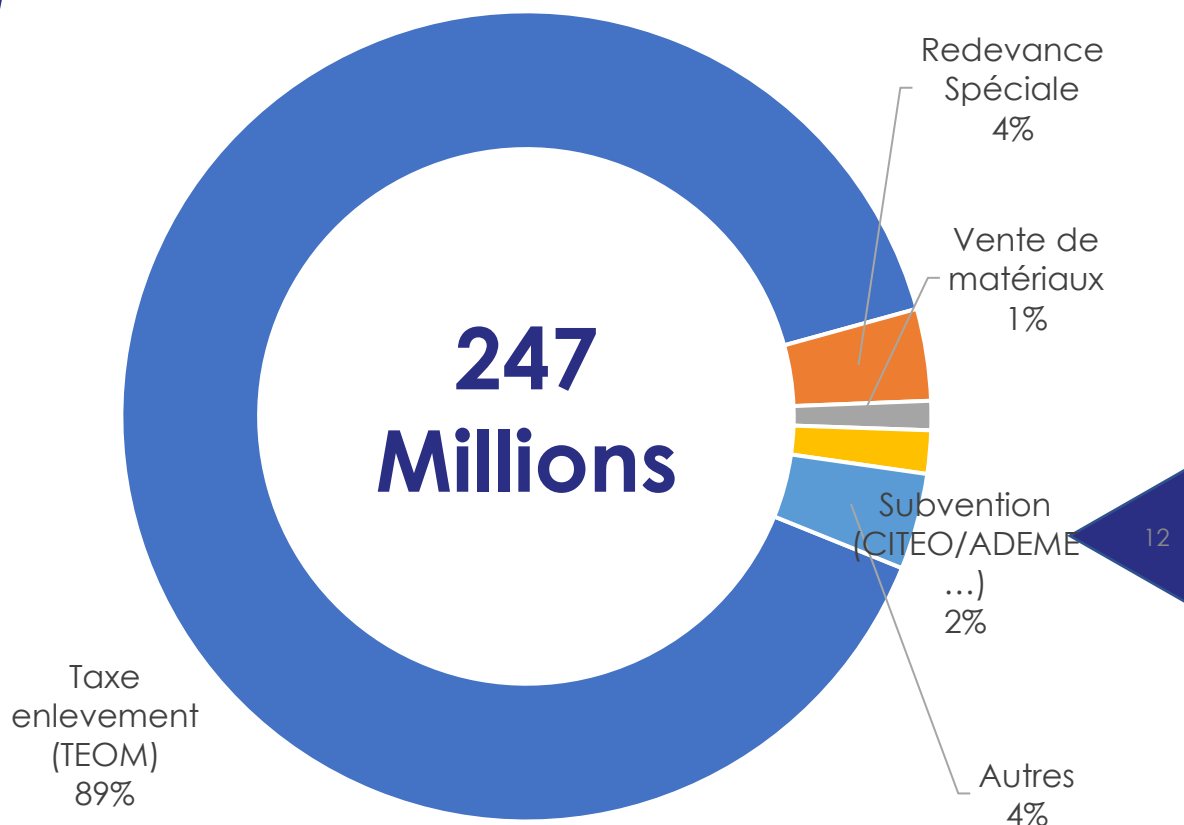


les indicateurs financiers	OMR	VERRE	RECYCLA BLE (Hors Verre)	DECHETER IE	AUTRE	Total
COLLECTE_ET_PRÉCOLLECTE	179 €	130 €	361 €	26 €	247 €	146 €
TRANSFERT/TRANSPORT	27 €	0,4 €	7 €	26 €	6 €	24 €
TRAITEMENT	133 €	1 €	9 €	11 €	36 €	85 €
TRI	0 €	17 €	181 €	30 €	68 €	20 €
PRÉVENTION	2 €	3 €	3 €	1 €	3 €	2 €
AUTRES_CHARGES	1 €	1 €	1 €	0 €	1 €	1 €
TOTAL_CHARGES_TECHNIQUES	341 €	152 €	561 €	94 €	362 €	277 €
TOTAL_CHARGES_FONCTIONNELLES	17 €	7 €	32 €	4 €	19 €	14 €
TOTAL_CHARGES	358 €	160 €	594 €	98 €	381 €	291 €

NOTE

Combien ça produit ?

# REPARTITION DES PRODUITS



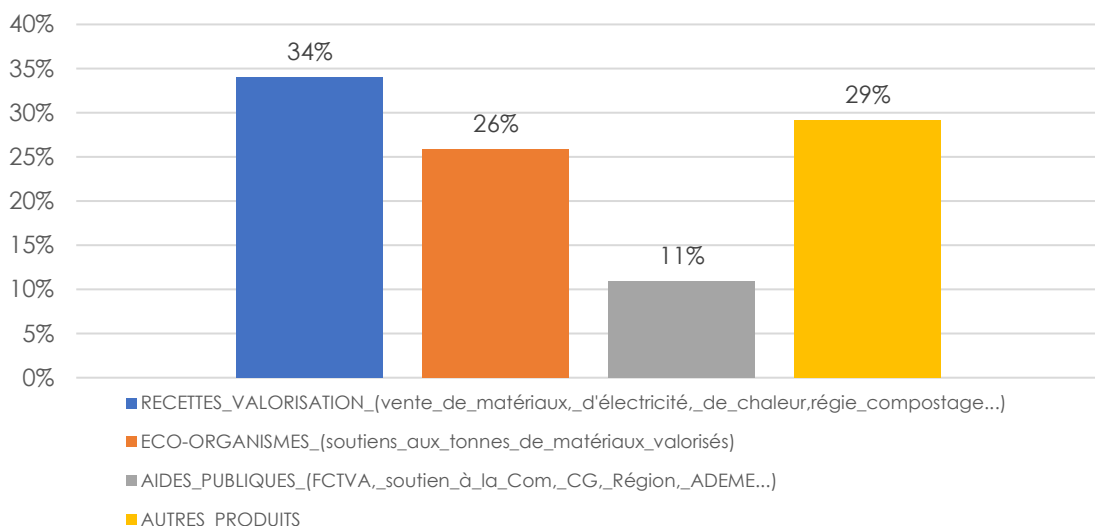
Recettes de fonctionnement **231,9M€**  
Redevance spéciale des commerçants **8,5 M€**  
Ventes de matériaux recyclables **2,7M€**  
subventions et soutiens d'organismes **4,0M€**

NOTE



Combien ça rapporte à la tonne ?

# REPARTITION DES PRODUITS



les indicateurs financiers	OMR	VERRE	RECYCLABLE (Hors Verre)	DECHETER IE	AUTRE	Total
RECETTES_VALORISATION (vente_de_matériaux,_d'électricité,_de_chaleur,régie_compostage...)	6 €	28 €	107 €	3 €	4 €	9 €
ECO-ORGANISMES (soutiens_aux_tonnes_de_matériaux_valorisés)	0 €	7 €	167 €	1 €	3 €	7 €
AIDES_PUBLIQUES (FCTVA,_soutien_à_la_Com,_CG,_Région,_ADEME...)	3 €	3 €	7 €	2 €	2 €	3 €
AUTRES_PRODUITS	10 €	3 €	15 €	2 €	12 €	8 €
TOTAL_PRODUITS (pour calcul coût aidé)	19 €	42 €	297 €	8 €	21 €	27 €

NOTE

# REPARTITION DES PRODUITS

241 €/T

de produits subvention et aides

318 €/T

de coût pour la collecte et le traitement de nos déchets

les indicateurs financiers	OMR	VERRE	RECYCLABLE (Hors Verre)	DECHETERIE	AUTRE	Total
Delta RECETTES-COUTS	-339 €	-118 €	-297 €	-89 €	-360 €	-264 €
COÛT_COMPLET_HT/hab	135 €	2 €	14 €	17 €	17 €	185 €
COÛT_COMPLET_HT/tonne	358 €	160 €	594 €	98 €	381 €	318 €
COÛT_AIDE_HT/hab	128 €	2 €	7 €	16 €	16 €	169 €
COÛT_AIDE_HT/tonne	339 €	118 €	297 €	89 €	360 €	241 €

## REMARQUES

# BUDGETS

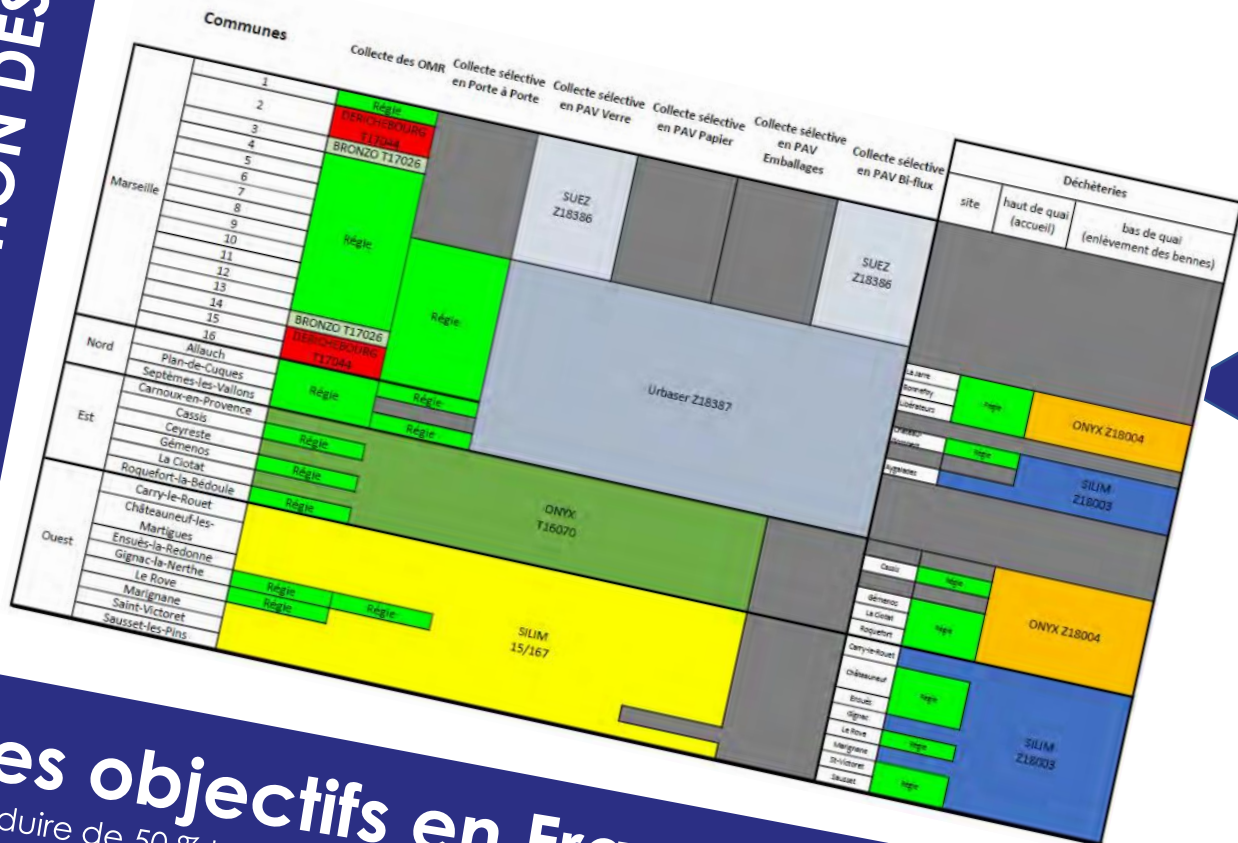
Combien ça coûte ?

ENTREPRISE	PRESTATION	BUDGET M€
EVERE	Conception, financement, réalisation, exploitation d'un ensemble de traitement des déchets comprenant une unité de traitement thermique avec valorisation énergétique	51,7
URBASER	Collecte de déchets recyclables	1,3
SILIM STE INDUS DU LITTORAL MED	Collecte d'OMR, encombrants et recyclables ; Réception transfert tri valorisation de matériaux (plateforme) ; Exploitation de déchèteries ;	11,9
ONYX MEDITERRANEE	Exploitation de déchèteries Réception transfert tri valorisation de matériaux (plateforme) ;	10
POLYCEO	Collecte des OMR et déchets recyclables ;	9,7
REGIE DEPARTEMENTALE DES TRANSPORTS 13	Collecte d'OMR et encombrants	8
FORWARDIS	Traction ferroviaire	1,2
BRONZO	Mise à disposition de wagons et conteneurs pour le transport ferroviaire.	6,7
SUEZ RV MEDITERRANEE	Collecte d'OMR et encombrants ; Mise à disposition de caissons.	4,1
NOE CONCEPT	Réception transfert tri valorisation de déchets recyclables ; Collecte de déchets recyclables	1,2
	Lavage de mobilier urbain de collecte ; Collecte de décharges sauvages ; Transfert de déchets recyclables	

15

105,8 Millions d'Euros  
(40% du budget)

**67% EN REGIE DIRECT**  
**33% EN REGIE PRIVE**



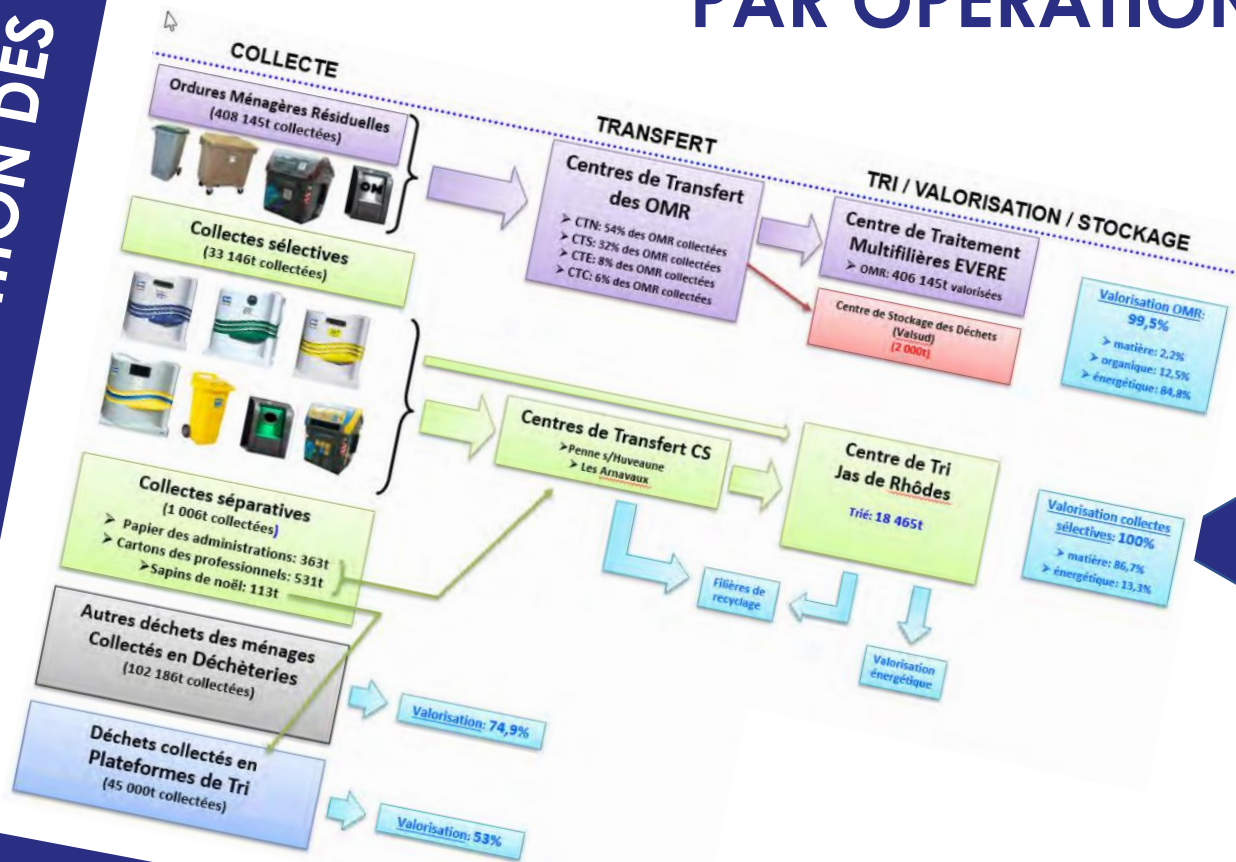
## Les objectifs en France\*

## Objectifs en France\*

- Réduire de 50 % la quantité de déchets mis en décharge à l'horizon 2025 (/2010)
- 65% des déchets orientés vers le recyclage en 2025



## SYNTHESE DES FLUX PAR OPERATION



### BILAN 2019

-589 371 T collectés dont 568 157 T de DMA  
-92 % de valorisation

67 %

de la population, en régie directe

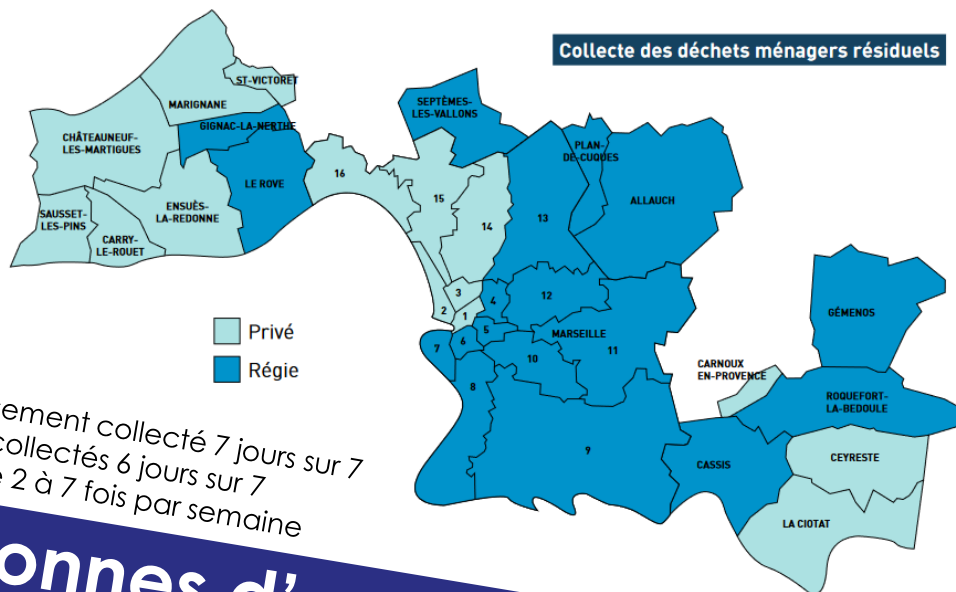
73%

38 %

pour Marseille Pour 17 autres communes du CT1

11 arrondissements de Marseille

& 8 communes sont collectés en régie privé



1<sup>er</sup> au 8<sup>ème</sup> arrondissement collecté 7 jours sur 7  
9<sup>ème</sup> au 16<sup>ème</sup> sont collectés 6 jours sur 7  
Autres communes de 2 à 7 fois par semaine

408 145 tonnes d'ordures ménagères.  
Soit 385 kg / Habitant

Moyenne France 254kg/hab.

**Le CT1 c'est**

**408 145 tonnes  
d'ordures ménagères.**

**Soit 385 kg / Habitant**

**Moyenne France  
254kg/hab.**

19

## **Les objectifs en France\***

- Réduire de 50 % la quantité de déchets mis en décharge à l'horizon 2025 (/2010)
- 65% des déchets orientés vers le recyclage en 2025

**Nos ordures  
ménagères résiduelles (OMR)**



**124 520**

bacs individuelles (240 litres)



**7 485**

Conteneurs en poste fixe (770 l)



**779**

Conteneurs latéraux (3 200 l)



**74**

Conteneurs enterrées (600 l)



**7 239**

Corbeille (40 l)

**140 097 contenants soit 1 / 7,5 hab.  
38 475 010 litres (~7 695 tonnes)**



# Nos ordures ménagères résiduelles (OMR)

# 51 %

des déchets collecté en mélange alors que



Triés dans les bacs ou points d'apport volontaire, ils sont recyclés en nouveaux produits.



Compostés ou déposés dans la poubelle organique, ils sont valorisés en engrais et/ou en biogaz.

En ajoutant les mouchoirs et autres papiers souillés, on peut même monter à 33 %.



Rapportés aux bons endroits, ils sont valorisés ou traités de manière adaptée.

- vêtements, linge et chaussures dans les bornes textiles,
- petits électroménagers, piles et ampoules, dans les magasins,
- médicaments à la pharmacie...

## PLUS DES $\frac{3}{4}$ DE SON CONTENU POURRAIT ÊTRE MIEUX VALORISÉ

Quelles contenus ?

35 %

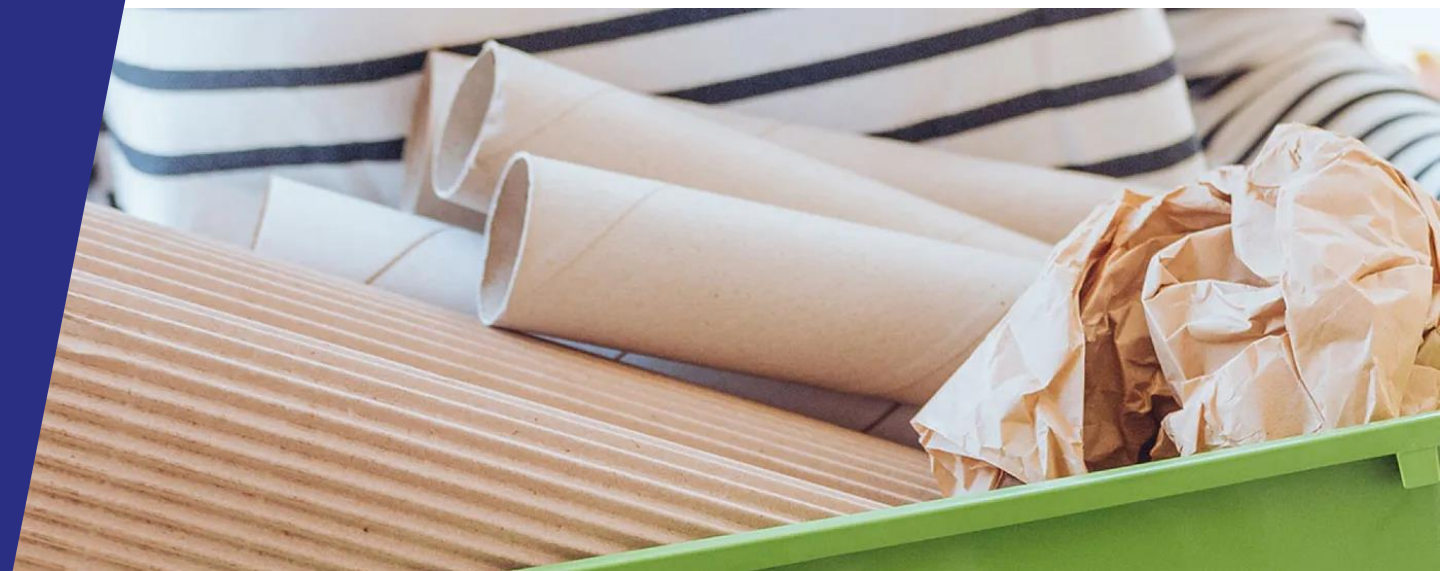
Les papiers cartons composent nos  
« poubelles grises »

=

28 570 tonnes

de Cartons & papiers sur le territoire

22



Quelles contenus ?

# 28 %

de biodéchets composent nos  
« poubelles grises »

=

# 114 281 tonnes

de biodéchets sur le territoire

23



collecte sélective (Cs)  
des déchets propres et secs

**93 334** bacs jaunes

**11 175** tonnes de déchets recyclables

**2 100** PAV VERRES **12 520** tonnes

**459** PAV PAPIER **2 161** tonnes

**469** PAV EMBALLAGES **1 721** tonnes

**1 245** PAV Bi-Flux **5 568** tonnes



PAV : verre - emballages - papier - bi-flux (papier et emballages en mélange)

**97 607** contenants  
soit **1 / 11 hab.**

PàP : Collecte Porte à Porte  
PAV : Points d'Apports Volontaires



## COLLECTES SEPARATIVES

**531 T** Cartons professionnels

**363 T** Papiers des administrations

**113 T** Sapins de Noël

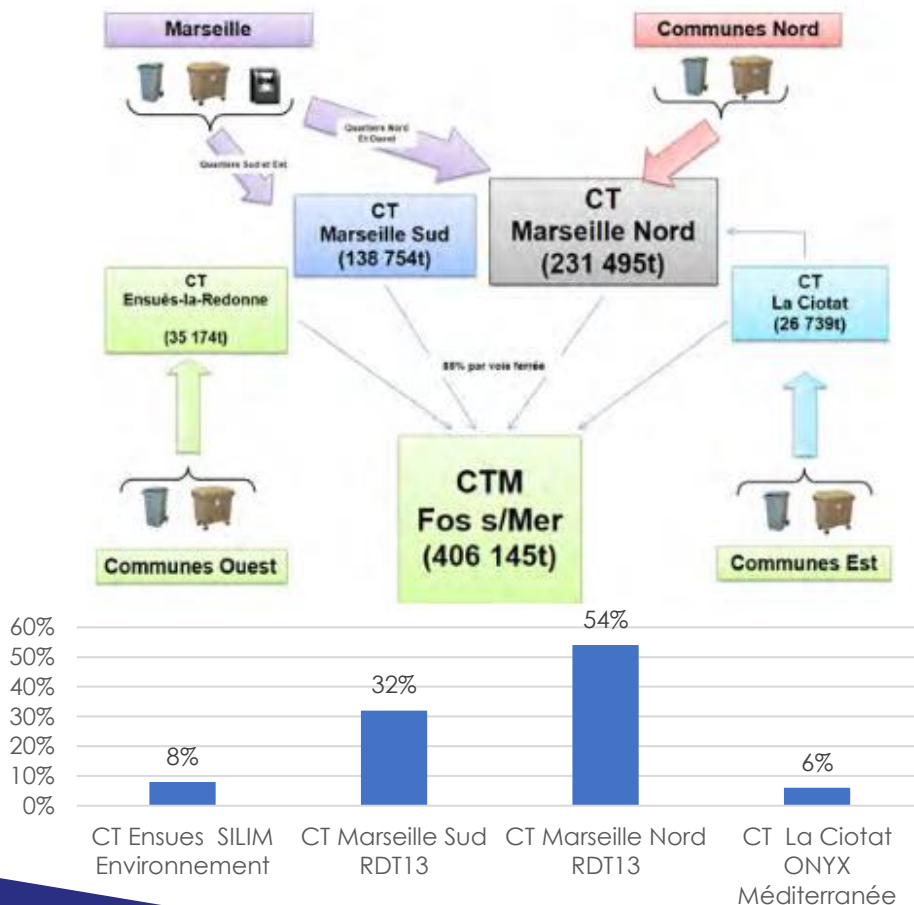
(intégrés dans le flux Végétaux plateformes)

PàP : 18kg/hab.  
Verre : 13kg/hab.  
Papier 10kg/hab.  
Emballage : 7kg/hab.  
Bi-Flux : 10kg/hab.



collecte sélective (CS)  
des déchets propres et secs

## SCHEMA DES FLUX DE COLLECTE SELECTIVE



97 607 contenants  
soit 1 / 11 hab.

Les collectes spécifiques des papiers des administrations et cartons des commerçants sont regroupées respectivement sur les centres de transfert de la Penne sur Huveaune et des Arnavaux

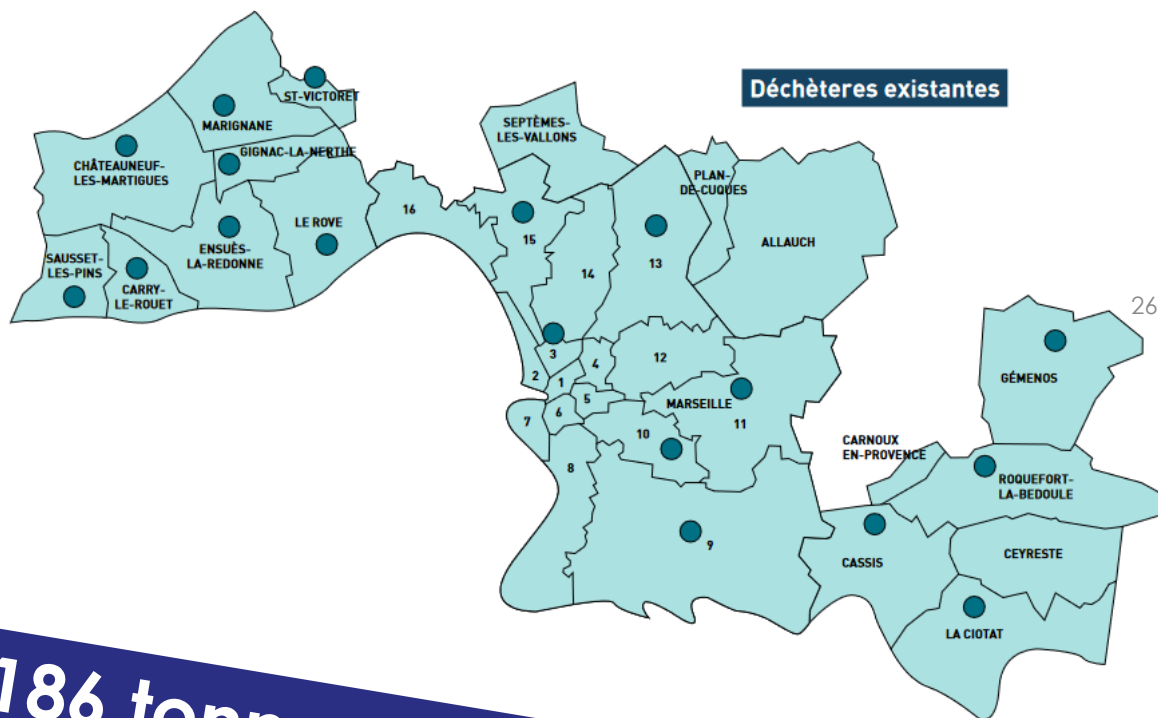
déchets des ménages en déchèteries

# 17 déchèteries

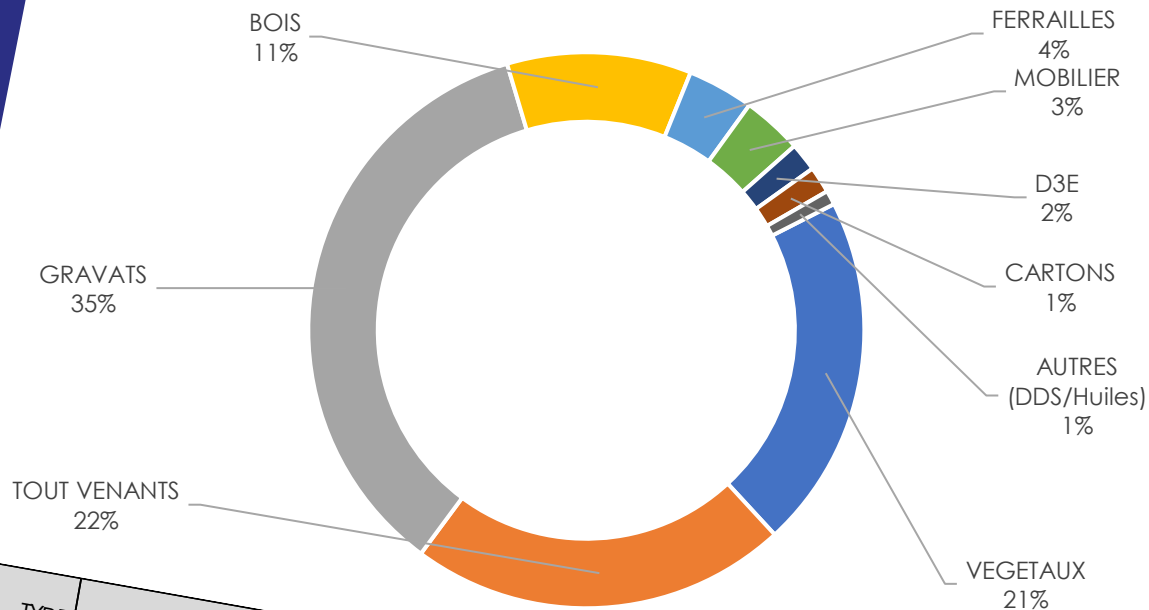
5 déchèteries sur Marseille

8 déchèteries zone ouest

4 déchèteries zone est.



# déchets des déchèteries



TYPE	VEGETAUX	TOUT VENANTS	GRAVATS	BOIS	FERRAILLES
Tonnage	21 099	22 479	36 021	10 961	3 937
Kg/hab.	19,9	21,2	33,9	10,3	3,7
Ratios	20,60%	22,00%	35,30%	10,70%	3,90%

TYPE	MOBILIER	D3E	CARTONS	AUTRES (DDS/Huiles)	TOTAL (T)
Tonnage	3 568	1 692	1 579	850	102 186
Kg/hab.	3,4	1,6	1,5	0,8	96,2
Ratios	3,50%	1,70%	1,50%	0,80%	

**23 674 tonnes d'encombrants**  
**22 kg/hab. soit 66 tonnes par jour**

# 7 installations

Ces points de rupture de charge permettent le transfert de 438 71 tonnes de déchets

- 4 pour les OMR
- 3 pour les CS

**408 145** tonnes d'**OMR**

(64% des déchets de la métropole)

**30 526** tonnes de **CS**

(73% des déchets de la métropole)

PAV : verre - emballages - papier - bi-flux (papier et emballages en mélange)

**438 671 tonnes de déchets passent par**

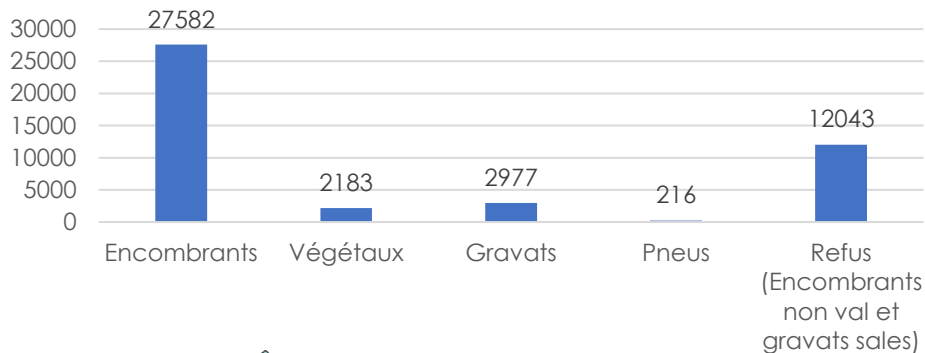
# déchets des plateformes de tri



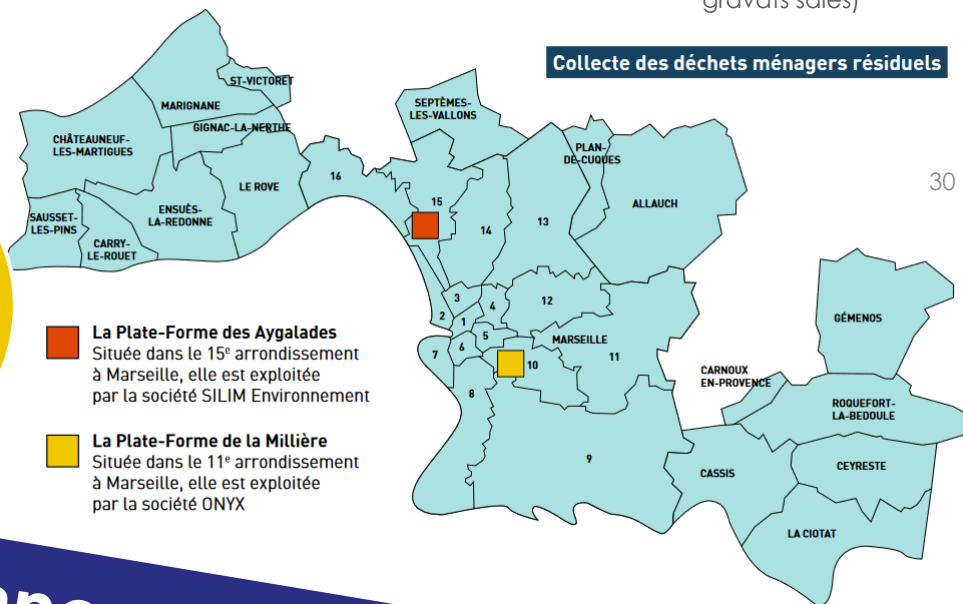
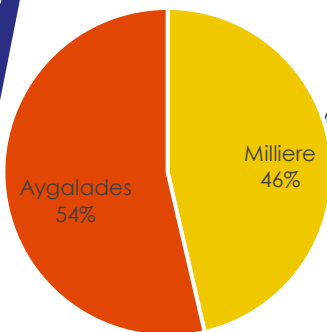
Flux de déchets	collecté (T)	valorisé (T)	taux de valorisation	Déchets enfouis (T)	Taux d'enfouissement
Encombrants de professionnels	855	584	68,30%	271	31,70%
Encombrants des Services techniques	3053	2086	68,30%	967	31,70%
Encombrants de voie publique (RDV engagés au quotidien + jets clandestins)	23674	16174	68,30%	7500	31,70%
S/t Encombrants	27582	18844	68,30%	8738	31,70%
Végétaux	2183	2069	94,80%	114	5,20%
Gravats	2977	2740	92,00%	237	8,00%
Pneus	216	216	100,00%	0	0,00%
REFUS (enc non val et gravats sales)	12043			12043	100,00%
S/t Plateformes de tri	45000	23869	53,00%	21132	47,00%
S/t Déchets ménagers et assimilés (DMA)	568157	532962	93,80%	35196	6,20%
Déchets gérés par la collectivité	589371	540549	91,70%	48821	8,30%

27 582 tonnes d'encombrants  
26 kg/hab.  
75 tonnes par jour

# La collecte des déchets des professionnels (en T)



déchets des plateformes de tri



**45 000 Tonnes soit 42 kg/hab.**  
53 % des déchets entrants en plateforme de tri ont pu être valorisés en 2019



# LES FILIÈRES REP, C'EST QUOI?

## L'écocontribution : intégrer le recyclage dans l'ADN de son produit

### Un produit avec filière REP



### Un produit sans filière REP



Le principe est simple : celui qui fabrique, qui distribue un produit ou qui importe un produit doit prendre en charge sa fin de vie. Le producteur et le distributeur doivent ainsi financer, organiser et mettre en place les solutions de collecte, de réutilisation ou de recyclage appropriées pour son produit.

# Responsabilité élargie des producteurs (REP)

**7,8 millions**

c'est le nombre de tonnes de déchets qui ont été recyclées en 2018 à travers les filières REP\*

**1,3 milliard €**

c'est la somme en euros perçue en 2017 par les éco-organismes pour la gestion des déchets des filières REP.

**768 millions €**

ont été reversés aux collectivités.

**300 000**

L'économie circulaire représente un potentiel de 300 000 emplois supplémentaires en France à l'horizon 2030.\*

32

## Les filières existantes avant la loi AGEC

On compte actuellement douze filières REP qui concernent :

- les emballages ménagers,
- les papiers,
- les équipements électriques et électroniques (DEEE),
- les éléments d'ameublement (DEA),
- les produits textiles (TLC),
- les piles et accumulateurs,
- les produits chimiques (DDS),
- les pneumatiques,
- les véhicules hors d'usage (VHU),
- les bateaux de plaisance ou de sport,
- les dispositifs médicaux perforants,
- les médicaments à usage humain.

**C'EST LE CONCEPT DU POLLUEUR PAYEUR :**  
plus un produit est polluant, plus les coûts pour sa fin de vie sont importants pour le producteur.

## **Les filières nouvelles créées par la loi AGEC**

La "AGEC" a prévu de créer, de 2021 à 2025, onze filières supplémentaires qui concernent :

- les emballages professionnels (2025), y compris pour les emballages utilisés par les professionnels de la restauration (2023),

- les produits ou matériaux de construction du secteur du bâtiment (2022),

- les jouets (2022),

- les articles de sport et de loisirs (2022),

- les articles de bricolage et de jardin (2022),

- les huiles minérales ou synthétiques (2022),

- les produits du tabac (2021),

- les gommes à mâcher (2024),

- les textiles sanitaires à usage unique (2024),

- les engins de pêche contenant du plastique (2025)

Code de l'environnement :

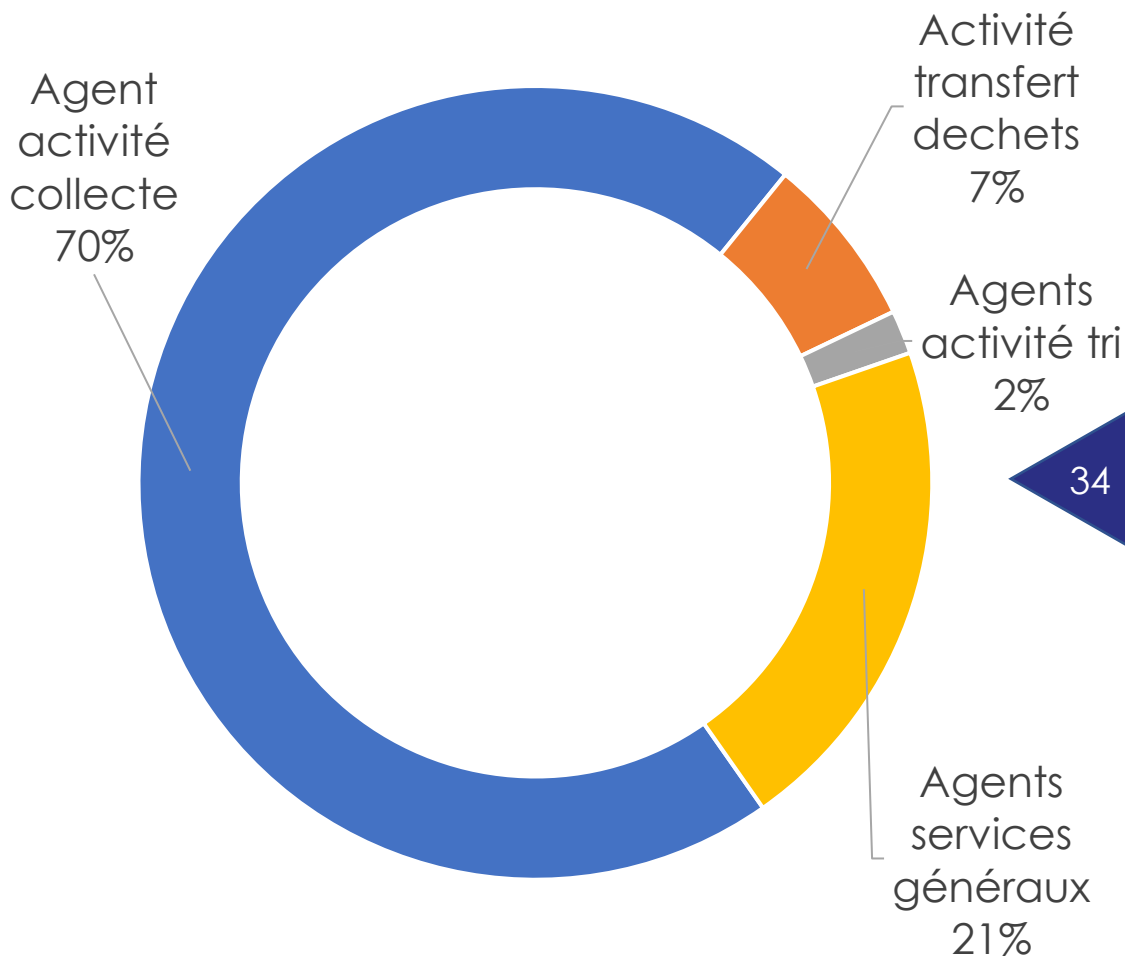
- Articles L.541-9 à L.541-10-25

- Articles R.541-86 à R.541-178

**La loi relative à la lutte contre le gaspillage et à l'économie circulaire ("AGEC") a fait évoluer les modalités de mise en œuvre de la REP.**

Nombre d'emplois ?

# REPARTITION DES AGENTS CT1



AU TOTAL 1685 AGENTS POUR UN  
SALAIRE MOYEN DE 44 K€/an

# Flotte de véhicules ?

**LE CT1 c'est 539 Véhicules**

**411**

Véhicules de collecte (BOM + plateau)

**128**

Véhicules et engins d'exploitation

AMPM possède 827 unités tels que poids lourds, véhicules équipés ou spéciaux, véhicules utilitaires légers, engins de travaux publics et bateaux. 35



Nbr et type de véhicule à compléter Régies publics et privés

Nbr d'agent par véhicule 3/1

**NOTA 10 à 12 bennes grises par véhicule 1 2**  
**T 15 véhicules de 1,2 T**

# AVEC QUI AGIR ?

## LES GISEMENTS



### Poubelles de copropriété

**Qui décide ?** La Métropole, via le [règlement de collecte](#), qui établit quels sont les déchets qui doivent être triés, dans quels bacs et suivant quelle fréquence de collecte)

**Qui Finance ?** La Métropole fournit les bacs, mais l'entretien et la sortie des bacs est à charge des habitants.



### Les Hyper et Supermarchés

**Qui décide ?** L'hypermarché et les supermarchés organisent et financent la collecte de leurs déchets, en dehors du service public.

**Qui Finance ?** La prestation est réalisée par des sociétés privées.



### Les commerces et artisans

**Qui décide ?** La Métropole, via le [règlement de collecte](#), établit quels sont les déchets « assimilés » qui doivent être triés, dans quels bac et avec quelles fréquence de collecte.

**Qui Finance ?** Le commerçant est soumis à la [redevance spéciale](#), où la taxe est votée par la métropole.

**Qui exploite ?** La collecte peut être assurée en régie, ou déléguée à une entreprise privée.



### Les lieux d'éducation

**Qui décide ?** La Métropole, via le [règlement de collecte](#), établit quels sont les déchets qui doivent être triés, dans quels bac et avec quelles fréquence de collecte.

**Qui Finance ?** [L'école paye la redevance spéciale](#), où la taxe est votée par la métropole.

**Qui exploite ?** La collecte peut être assurée en régie, ou déléguée à une entreprise privée.



# AVEC QUI AGIR ?

## LES MOYENS DE TRAITEMENT



### **Poubelles de Rue et PAV** (Points d'Apport Volontaire)

**Qui décide ?** Les élus locaux et les services de la voirie et de la propreté.

**Qui Finance ?** [Les coûts](#) de mise en place de collecte sont pris en charge sur le [budget de la Métropole](#).

**Qui exploite ?** La collecte peut être assurée en régie, ou déléguée à une entreprise privée. (sur le CT1 La collecte des ordures ménagères est effectuée, pour 67 % de la population, en régie directe avec les moyens humains et matériels du territoire Marseille-Provence.



### **Composteurs collectifs de quartier**

**Qui décide ?** La copropriété et les élus locaux ([exemple du CT1](#))

**Qui Finance ?** Si le projet est privé (copropriété), des aides communales ou intercommunales peuvent contribuer.

**Qui exploite ?** La gestion du composteur peut être assuré par les usagers, ([exemple l'association composteurgambetta@gmail.com](#) qui réuni 117 personnes) . L'accompagnement par un maître composteur est recommandé (quid de la filière Maître Composteur sur le CT1 ?)



### **La déchèterie**

**Qui décide ?** Les élus locaux composant l'assemblée de la Métropole.

**Qui Finance ?** L'investissement et le fonctionnement sont pris en charge par la collectivité (Métropole). Certaines filières industrielles contribuent ([meubles, D3E, déchets spécifiques...](#))

**Qui exploite ?** [L'exploitation peut être assurée en régie ou confié à une entreprise privée.](#)



### **La Recyclerie**

**Qui décide ?** Les projets peuvent être initiés par [le privé](#) et/ou public

**Qui Finance ?** Les usagers via leurs achats, l'état au travers d'[aides sociales](#), les collectivités par d'éventuelles [subventions](#), certains [éco-organismes](#).

**Qui exploite ?** [L'exploitation](#) peut être assurée en régie, ou déléguée à une entreprise privée.

# AVEC QUI AGIR ?

## LES MOYENS DE TRAITEMENT



### Centre de tri

**Qui décide ?** Les élus locaux composant l'assemblée de la Métropole, ou un entreprise privée

**Qui finance ?** L'investissement et le fonctionnement sont pris en charge par la collectivité (Métropole). Ou par l'industriel prioritaire. L'[éco-organisme en charge de la filière emballage](#) contribue (soutien à al tonne triée, modernisation...)

**Qui exploite ?** L'exploitation peut être assuré en régie ou comme sur Marseille confié à une [entreprise privée](#).



### Usine d'incinération



### Enfouissement

**Qui décide ?** Les élus locaux composant l'assemblée de la Métropole

**Qui finance ?** L'investissement repose sur l'intercommunalité ou le délégataire privé constructeur (le cas échéant , une redevance est versé par la collectivité)

**Qui exploite ?** L'exploitation peut être assuré en régie ou comme sur Marseille confié à une [entreprise privée](#).



# AVEC QUI AGIR ?

## LES FLUX DE GISEMENTS



### **Les camions de collecte**

**Qui décide ?** Les élus locaux composant l'assemblée de la Métropole

**Qui Finance ?** La collecte est prise en charge sur le [budget de la métropole](#).

**Qui exploite ?** Tout ou partie des collectes peuvent être confiées à une entreprise privée, ou bien être opérées en régie publique.



**PLAN METROPOLITAIN  
DE PRÉVENTION DES DÉCHETS**

**LES  
ENGAGEMENTS  
DE LA MÉTROPOLE  
AIX MARSEILLE**

40

**OBJECTIF METROPOLE ZÉRO DÉCHET 2035**

# 12 LEVIERS

- Sensibiliser à la **réduction des déchets** pour faire évoluer les comportements
- Déployer l'autocollant **stop pub**
- Développer l'**éco-exemplarité**
- **Limiter la prise en charge des déchets des professionnels** par le service public
- Valoriser la ressource « biodéchets » en développant le **compostage individuel**
- Valoriser la ressource « biodéchets » en développant le **compostage collectif** ou **partagé**
- Valoriser la ressource « biodéchets » en développant le **lombricompostage**
- Lutter contre le **gaspillage alimentaire en restauration collective**
- Lutter contre le gaspillage alimentaire **domestique**
- **Gestion autonome** des déchets verts des habitants
- Mailler le territoire avec des **points pour le réemploi**
- Promouvoir le **réemploi/réutilisation des textiles**

Plan métropolitain  
de prévention des déchets  
ménagers et assimilés 2019-2025

# 9 ETAPES

## Prévention des déchets

## Gestion des déchets



### DÉCHETS DE LA COLLECTIVITÉ

- Déchets des espaces verts publics
- Déchets de voirie, marchés
- Déchets de l'assainissement (boues d'épuration)

### DÉCHETS MÉNAGERS ET ASSIMILÉS

Déchets produits par les ménages et les activités économiques collectés par le service public d'élimination des déchets

#### Déchets occasionnels

- Encombrants, déchets verts, déblais et gravats
- Déchèteries

#### Déchets « de routine »

= ordures ménagères et assimilées

- Déchets collectés en mélange (poubelle ordinaire)  
= **ordures ménagères résiduelles**

- Déchets collectés sélectivement, soit en porte-à-porte, soit en apport volontaire (emballages, déchets fermentescibles, verre...)

42

PÉRIMÈTRE DU PLAN DE PRÉVENTION MÉTROPOLITAIN

# 1 PERIMETRE



**Axe 1 : Sensibiliser à la réduction des déchets pour faire évoluer les comportements**

**Axe 2 : Harmoniser les modalités de gestion des déchets d'activités économiques sur le territoire afin de favoriser l'émergence de solutions adaptées**

**Axe 3 : Valoriser la ressource « biodéchets » et lutter contre le gaspillage alimentaire**

**Axe 4 : Donner une seconde vie aux produits et objets**

**"Moins salir, mieux nettoyer"**

# **LES ENGAGEMENTS DE LA MAIRIE**

44

**LA CHARTE PROPRETE**  
**DE LA MAIRIE DE MARSEILLE**

**24 h DECHETS : ville zéro déchet-zéro plastique d'ici 2030**

Développer une dynamique territoriale  
afin de mettre en œuvre le plus efficacement  
la planification régionale de gestion des déchets.

## LES ENGAGEMENTS DE LA REGION SUD

Les actions se répartissent autour de 3 axes :

- 1- La préservation des milieux
- 2- Le soutien aux collectivités exemplaires
- 3- La mise en place d'un nouveau modèle d'économie circulaire autour du plastique

45

**Ensemble, pour une  
Région zéro déchet**  
**PRÉVENTION ET GESTION DES DÉCHETS**

## POINTS A COMPLETER

### PROCHAINE ETAPES ?

- LES MARCHÉS DES DÉCHETS NON DANGEREUX
- BILAN SUR LE GASPILLAGE CT1
- LES EMPLOIS LIÉS AUX DÉCHETS
- CARTOGRAPHIE LOCALE DES MÉTIERS & FORMATIONS LIÉS AU DÉCHETS
- LES BEST PRACTICE DE RECYCLAGE DES GISEMENTS (MATERIAUX)
- LES TECHNOLOGIES & PROCESS PROPRES
- BENCHMARK DES COUTS DE TRAITEMENT

**CONTACTEZ NOUS !**

# MERCI

Pour participer :

**COLLECTIF2024.ORG**

contact@collectif2024.org

47

**COLLECTIF 20  
MARSEILLE 24**





Ensemble, initiations de nouvelles solutions

**COLLECTIF 20  
MARSEILLE 24**



**UN COLLECTIF DE CITOYENS,  
D'ENTREPRENEURS,  
DE COLLECTIVITÉS ET  
D'ASSOCIATIONS POUR  
COMPRENDRE, PASSER À  
L'ACTION ET DÉPLOYER DE  
NOUVELLES SOLUTIONS**